

Firma

Imię i Nazwisko

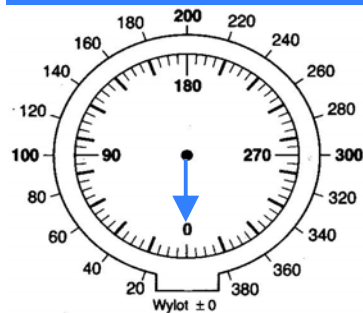
Nr telefonu

Data

Podpis i pieczęćka

PROJEKT

NUMER STUDNI	Ilość szt.
<input type="text"/>	<input type="text"/>
Grady g	Stopnie°
<input type="text"/>	<input type="text"/>
DN studni	<input type="text"/>



KINETA GŁÓWNA	Wylot	Kąt	Przyłącze	Średnica	S1/S2(‰)	S5
		0°/g	<input type="text"/>	<input type="text"/>	<input type="text"/>	<input type="text"/>
	Włot 1	Kąt	Przyłącze	Średnica	S1/S2(‰)	S6
		Wyr. w dnie	Wyr. w sklep.	Wysokość dna	S7	S8
		<input type="text"/>	<input type="text"/>	<input type="text"/>	<input type="text"/>	<input type="text"/>
		<input type="text"/>	<input type="text"/>	<input type="text"/>	<input type="text"/>	<input type="text"/>
		<input type="text"/>	<input type="text"/>	<input type="text"/>	<input type="text"/>	<input type="text"/>
		<input type="text"/>	<input type="text"/>	<input type="text"/>	<input type="text"/>	<input type="text"/>
		<input type="text"/>	<input type="text"/>	<input type="text"/>	<input type="text"/>	<input type="text"/>

Główne informacje dla Zamawiającego
• Standardowe wykonania dna :

- Spadek dna kinety dla DN 150-400 ok. 10‰
od DN 500 bez spadku
- Włot i wylot w kiniecie głównej w wykonaniu standardowym są wyrównane w dnie
- Dopływy boczne wyrównane w sklepieniu

• Wykonanie specjalne

- S1/S2 Spadki przyłączy w ‰ (odchylenia pionowe)
- S3 Dopływy boczne położone niżej niż wyrównanie w sklepieniu
- S4 Dopływy boczne położone wyżej niż wyrównanie w sklepieniu
- S5 Zwężenie kinety głównej przy zmianie średnicy
- S6 Stopnie skrzynkowe w kiniecie głównej
- S7 Spadek w kiniecie
- S8 Asymetryczne położenie kinety głównej

Wykonania specjalne należy jednoznacznie określić w zamówieniu, w przeciwnym razie dno zostanie wykonane technicznie w najprostrzym wariantcie

INNE:

 -
-

NUMER STUDNI	Ilość szt.
<input type="text"/>	<input type="text"/>
Grady g	Stopnie°
<input type="text"/>	<input type="text"/>
DN studni	<input type="text"/>



KINETA GŁÓWNA	Wylot	Kąt	Przyłącze	Średnica	S1/S2(‰)	S5
		0°/g	<input type="text"/>	<input type="text"/>	<input type="text"/>	<input type="text"/>
	Włot 1	Kąt	Przyłącze	Średnica	S1/S2(‰)	S6
		Wyr. w dnie	Wyr. w sklep.	Wysokość dna	S7	S8
		<input type="text"/>	<input type="text"/>	<input type="text"/>	<input type="text"/>	<input type="text"/>
		<input type="text"/>	<input type="text"/>	<input type="text"/>	<input type="text"/>	<input type="text"/>
		<input type="text"/>	<input type="text"/>	<input type="text"/>	<input type="text"/>	<input type="text"/>
		<input type="text"/>	<input type="text"/>	<input type="text"/>	<input type="text"/>	<input type="text"/>
		<input type="text"/>	<input type="text"/>	<input type="text"/>	<input type="text"/>	<input type="text"/>

NUMER STUDNI	Ilość szt.
<input type="text"/>	<input type="text"/>
Grady g	Stopnie°
<input type="text"/>	<input type="text"/>
DN studni	<input type="text"/>



KINETA GŁÓWNA	Wylot	Kąt	Przyłącze	Średnica	S1/S2(‰)	S5
		0°/g	<input type="text"/>	<input type="text"/>	<input type="text"/>	<input type="text"/>
	Włot 1	Kąt	Przyłącze	Średnica	S1/S2(‰)	S6
		Wyr. w dnie	Wyr. w sklep.	Wysokość dna	S7	S8
		<input type="text"/>	<input type="text"/>	<input type="text"/>	<input type="text"/>	<input type="text"/>
		<input type="text"/>	<input type="text"/>	<input type="text"/>	<input type="text"/>	<input type="text"/>
		<input type="text"/>	<input type="text"/>	<input type="text"/>	<input type="text"/>	<input type="text"/>
		<input type="text"/>	<input type="text"/>	<input type="text"/>	<input type="text"/>	<input type="text"/>
		<input type="text"/>	<input type="text"/>	<input type="text"/>	<input type="text"/>	<input type="text"/>

Dla przyłączy obowiązują następujące skróty:

Żeliwo sferoidalne	GGG
GRP	GFK
PVC	Kg
Ultra-Rib	KU
Robukan	ROB
PE-HD Da+gr. Scianki	PE
Beton HBS	B
FABEKUN	FAB

Kamionka

Euro 295 Stk-I	SL
Euro 295 STK-N (TKL 160)	S
Euro 295 STK-H (TKL 240)	SH
Euro 295 preciskowe	SVT
	SV4A

Reklamacje i roszczenia gwarancyjne będą uznawane tylko w razie zgłoszenia ich przed zabetonowaniem dna

Przy zabudowie dna należy bezwzględnie przestrzegać instrukcji betonowania